

Landsat 8 – clasificación de área inundada Incremento 2016-01-14 (rojo) vs 2013-12-23 (situación de aguas bajas, azul)

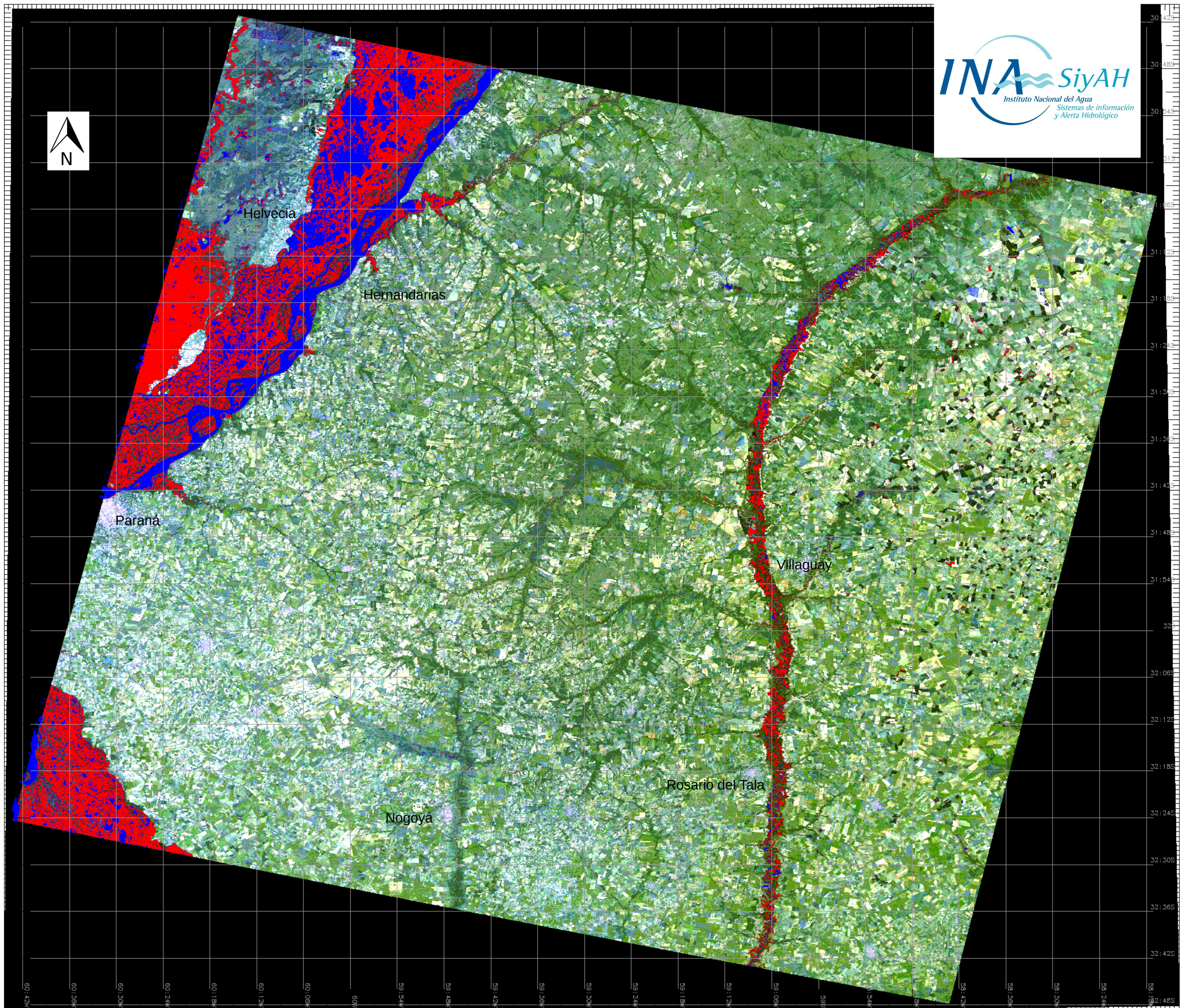


Imagen de fondo: combinación color de bandas 7,6 y 3, Landsat 8 226-082 2016-01-14
Resolución 30 m. Coordenadas geográficas
Método de clasificación: ISODATA a partir de NDXI
Imágenes cedidas gratuitamente por NASA. Producto elaborado por en SiyAH-INA, Ezeiza, Argentina
alerta@ina.gob.ar www.ina.gob.ar