



SITUACIÓN HIDROLÓGICA

MENSAJE N° 8116
 07 de enero de 2016

CAUDALES OBSERVADOS EN LAS SECCIONES MÁS IMPORTANTES



SITUACIÓN DE ALERTA

Tramo Inferior y Delta del Río Paraná

	Registro Actual (m)	Promedio semana al 31/DIC	Promedio Semana al 07/ENE	Diferencia (cm)	Referencia Histórica (*)	Promedio esperado para el mes de ENERO	Promedio esperado para el mes de FEBRERO
Diamante	6,33	5,78	6,24	0,46	2,88	6,18	6,20
Victoria	6,10	4,55	5,55	1,00	1,91	6,17	6,33
S, Nicolás	4,18	3,66	4,01	0,35	1,64	4,45	4,79
Ramallo	3,82	3,32	3,65	0,33	1,57	4,13	4,56
San Pedro	3,28	2,69	3,02	0,33	1,39	3,47	3,91
Baradero	2,80	2,32	2,62	0,30	1,25	3,08	3,67
Zárate	1,80	1,11	1,29	0,18	0,46	1,41	1,68
Paranacito	2,85	2,46	2,66	0,20	1,17	3,13	3,66
Ibicuy	2,20	1,62	1,89	0,27	1,13	2,39	2,99
Pto, Ruiz	4,96	3,35	4,91	1,56	2,77	5,13	5,22

(*): Diferencia (en metros) entre el último promedio semanal y el promedio de las alturas medias de la respectiva semana en los últimos 25 años

Estación	31/ene/2016	15/feb/2016	29/feb/2016
Rosario	5,95	5,90	6,05
Victoria	6,35	6,30	6,40
San Pedro	3,85(*)	3,90(*)	3,50(*)
Ibicuy	2,85(*)	3,00(*)	2,60(*)

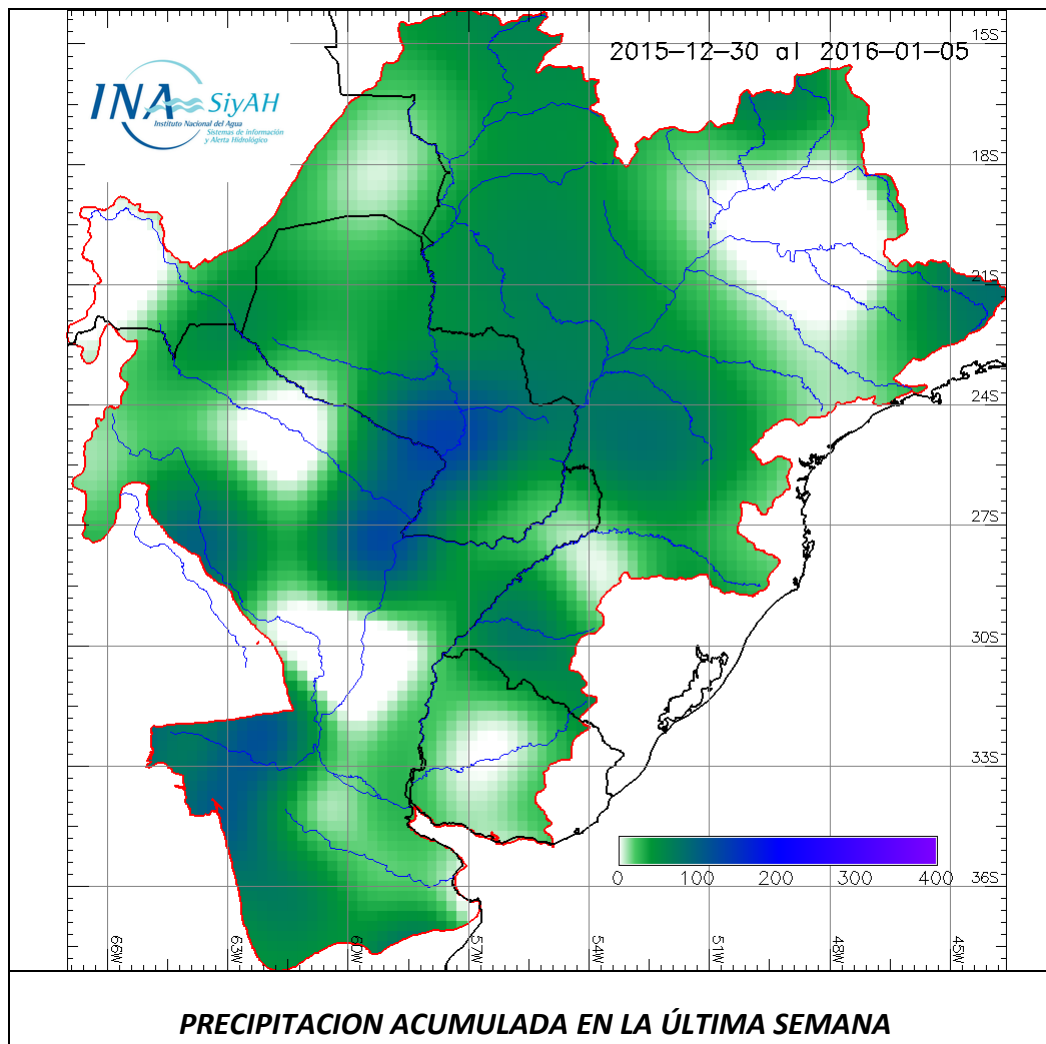
(*): Promedio de la semana dependiente fuertemente de los efectos de corto plazo por marea

**EL PRÓXIMO JUEVES 08 DE ENERO DE 2016 SE EMITIRÁ UN NUEVO INFORME DE MONITOREO
EL PROXIMO MENSAJE COMPLETO SERA EMITIDO EL MIÉRCOLES 13 DE ENERO DE 2016**

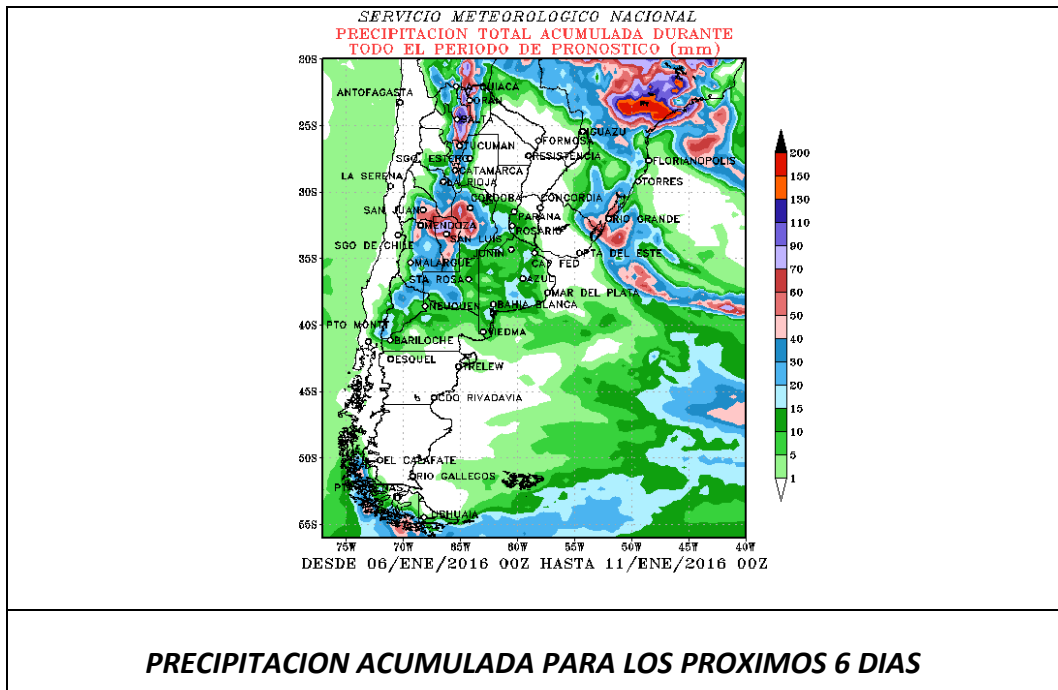
SITUACIÓN METEOROLÓGICA

**MENSAJE N° 8115
06 de enero de 2016**

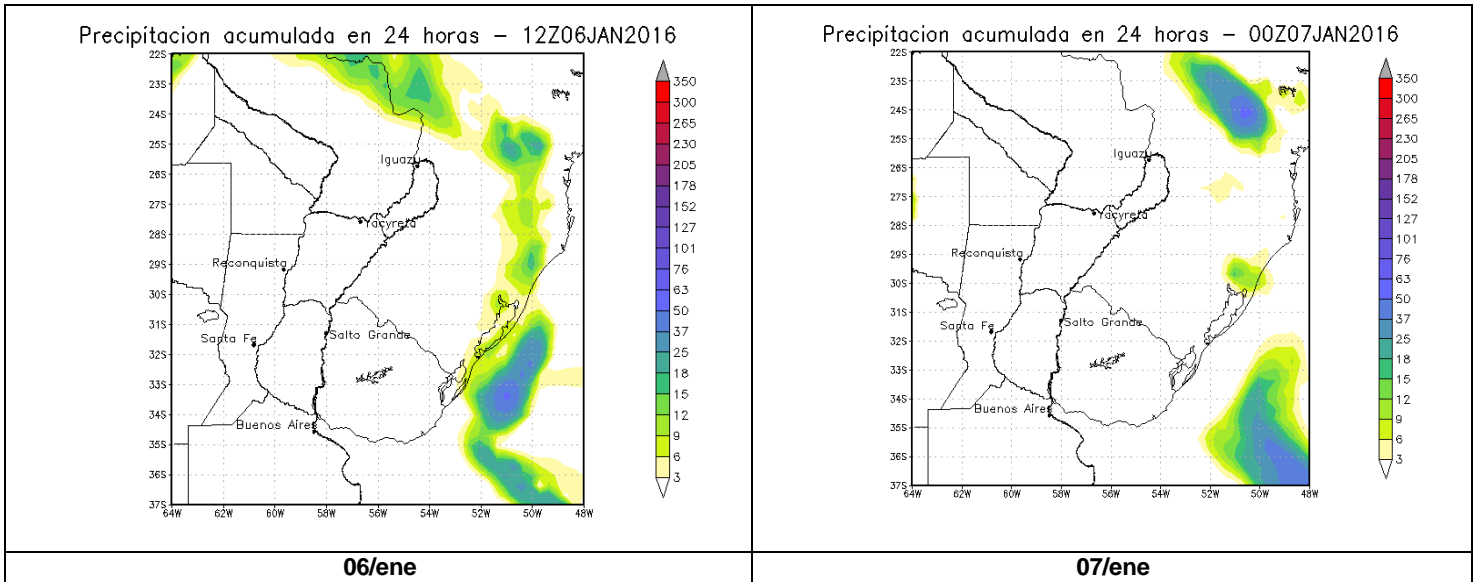
REGIÓN DE PRONOSTICO: Cuencas de los Ríos Paraná, Paraguay, Uruguay

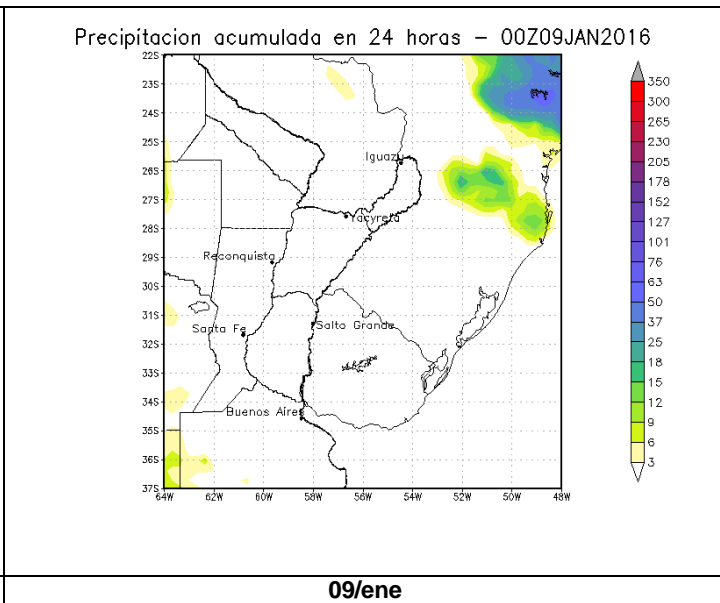
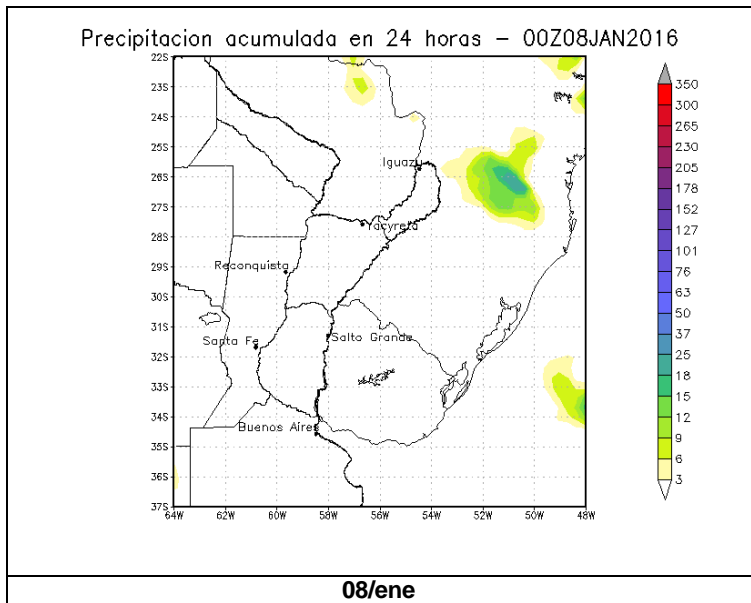


Para los próximos 5 días se pronostican lluvias, con mejoramientos temporarios, en el norte del Litoral, noroeste argentino, extremo sur de Bolivia, Paraguay y cuenca del Iguazú, media-alta del Uruguay y del Paraná en territorio brasileño (incluyendo la no regulada del Paraná).



Pronóstico de precipitación acumulada a 4 días de miércoles a sábado



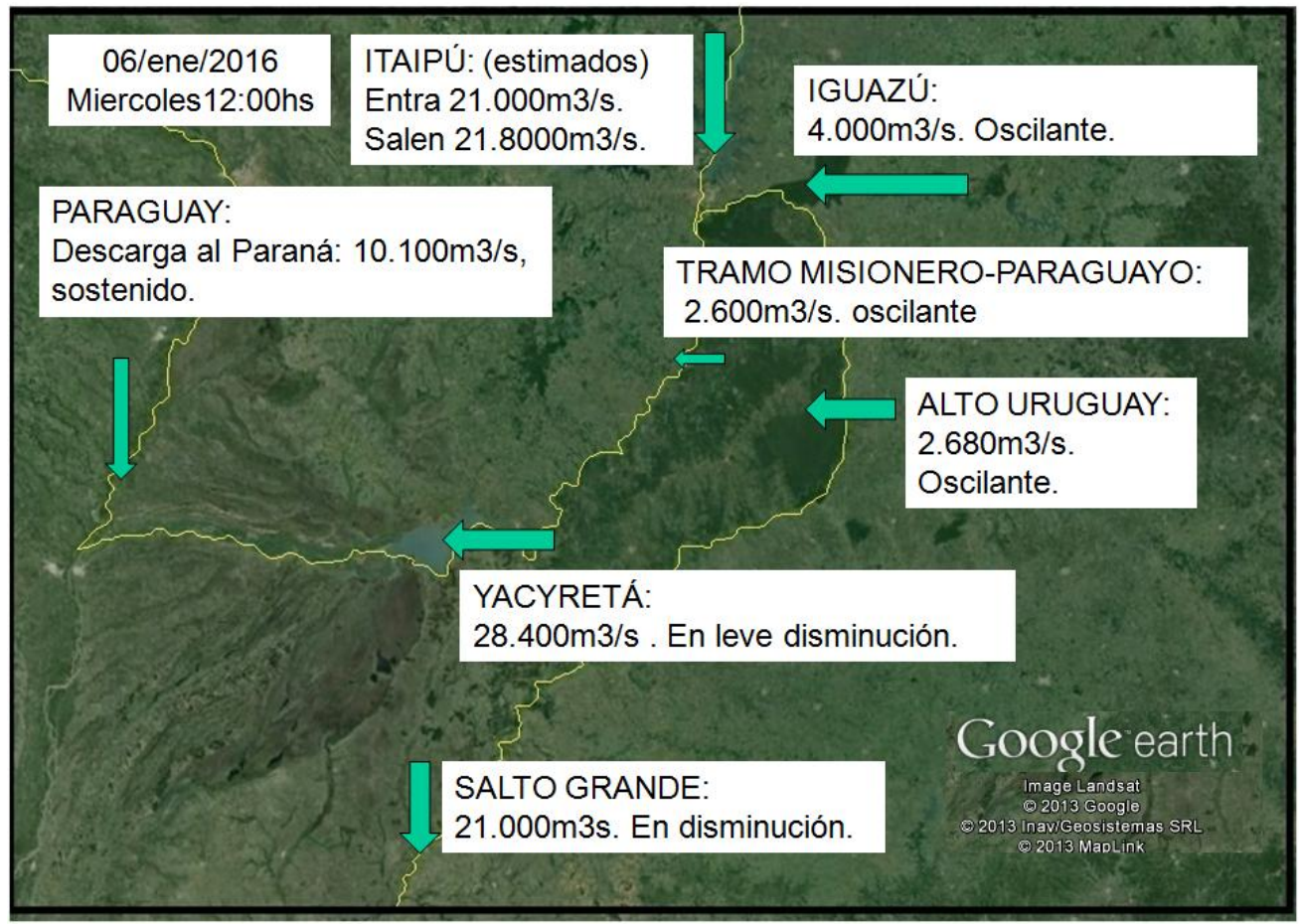


Fuentes: Servicio Meteorológico Nacional (Argentina) - National Centers of Environmental Prediction (NCEP/NOAA EEUU) - Centro de Previsão de Tempo e Estudos Climáticos (CPTEC/INPE/MCT - Brasil) - Instituto Nacional de Meteorología (INMET/MAPA - Brasil) - SENAMHI (Bolivia).

SITUACIÓN HIDROLÓGICA

MENSAJE N° 8115
06 de enero de 2016

CAUDALES OBSERVADOS EN LAS SECCIONES MÁS IMPORTANTES



SITUACIÓN DE ALERTA

RÍO PARANÁ EN BRASIL

CAUDAL SOSTENIDO

Se registraron lluvias de hasta 60 mm en las nacientes del río Paraná en territorio brasileño y entre 40-100 mm en la cuenca no regulada del río del Paraná en la última semana. Se prevé la ocurrencia de lluvias moderadas a puntualmente intensas en la cuenca del Paraná en los próximos días.

El caudal entrante a **Itaipú** (en **GUAIRA**, cola del embalse) aumentó con fluctuaciones de un mínimo en la semana de 15.500m³/s el 30/dic a 19.900m³/s el 03/ene hoy el caudal es de 18.800m³/s. El caudal erogado por **ITAIPÚ** aumento de un mínimo semanal de 15.600m³/s el 30/dic a 21.300m³/s el 04/ene hoy el caudal es de 20.700m³/s.. Los niveles de embalse en alta cuenca mantienen un leve ascenso muy por debajo de la curva normal, manteniéndose aún con gran capacidad de atenuación de futuras lluvias.

El aporte hacia el tramo del río Paraná compartido con Paraguay se mantendrá relativamente alto y sostenido en los próximos días.

RÍO IGUAZÚ

CAUDAL OSCILANTE SUPERIOR A LO NORMAL

Se registraron precipitaciones entre 20-60 mm en la cuenca en la última semana. Se esperan lluvias moderadas en la próxima semana.

El caudal en **CAPANEMA**, fluctuó en la semana entre un máximo de 5.600m³/s el 03/ene a un mínimo de 3.200m³/s hoy. En la entrada del río a la Argentina (**Andresito**), el caudal fluctuó en la semana entre un mínimo de 3.500m³/s el 01/ene a 5.350m³/s el 02/ene, el caudal es hoy de 3.650m³/s.

Podrían registrarse nuevos incrementos bruscos en los próximos 7 días.

RÍO PARANÁ EN TRAMO PARAGUAYO – ARGENTINO

CAUDAL ALTO - LEVE DISMINUCIÓN

Se registraron precipitaciones entre 20-80 mm en la última semana. Se prevé la ocurrencia de lluvias leves en los próximos días.

En la **CONFLUENCIA** Paraná-Iguazú el caudal aumento progresivamente de 22.500m³/s el 31/dic a 27.200m³/s el 04/ene. Luego desciende levemente y el caudal es hoy de 25.400m³/s. La lectura de escala de **Puerto IGUAZÚ** aumento progresivamente de un nivel mínimo en la semana de 22,10m el 30/dic a **26,30m** el 04/ene hoy el caudal es de **25,50m**. (El nivel de alerta es **25,00m**). No volvería a ubicarse por debajo de los 20,00m antes del 12/ene, por lo menos. El aporte en ruta al tramo misionero-paraguayo del río varía con fuertes oscilaciones. Hoy se estima en **2.600m³/s**. Se monitorea diariamente ante la posibilidad de repuntes bruscos.

El caudal entrante a **Yacyretá** Aumento en la semana de **23.700m³/s** 30/dic a un máximo **30.200m³/s** el 05/dic. El caudal hoy es de 28.400m³/s. La **descarga** aumento en la semana de un mínimo de 23.200m³/s el 30/dic a un máximo de **29.900m³/s** el 05/ene. El caudal hoy es de 28.600m³/s, No se espera una disminución franca.

RÍO PARAGUAY

DEFINIENDO PICO CRECIDA EN TRAMO INFERIOR

Se registraron lluvias entre 20-80 mm en la cuenca media-alta y del orden de 120 mm en la cuenca baja en la última semana. Se prevé la ocurrencia de lluvias moderadas, especialmente en la cuenca alta en los próximos días.

Los niveles en las nacientes ascienden según una tendencia por debajo de lo normal.

En el Pantanal no se observa aún un comienzo del ascenso estacional.

Información proveniente de ANA, Brasil:

En **PUERTO ESPERANÇA** el nivel bajo de 0,98m el 25/dic a 0,93m el 01/dic se prevé un nivel de 0,95m el 08/dic. En **PUERTO MURTINHO** el nivel bajó de 4,05m el 25/dic a 3,25m el 01/dic. Se prevé un nivel de 3,04m el 08/dic.

INFORMACIÓN DE ANNP DE PARAGUAY:

En **BAHÍA NEGRA** a la altura de la descarga del Pantanal, el nivel bajó progresivamente de 1,37m el 30/dic a 1,30m hoy. En **CONCEPCIÓN** el nivel bajó progresivamente de 5,72m el 30/dic a 5,10m hoy. El descenso continuaría sostenido en los próximos siete días, con tendencia más atenuada. Se mantendrá aún por encima de lo normal y respondiendo rápidamente a los pulsos de lluvia regionales.

Río Paraguay en Argentina:

En **PUERTO PILCOMAYO** nivel se mantuvo estable en la semana con un máximo semanal de **8,28m** a un mínimo de **8,23m** el 04/dic hoy el nivel es de 8,27m. (Superando el nivel de evacuación de **6,00m**). Las lluvias locales de los últimos días sostienen la onda de crecida manteniendo el nivel oscilando alrededor del pico levemente por encima de 8,20m.

En **FORMOSA**, el nivel subió progresivamente en la semana de **9,58m** el a **9,81m** hoy (superó el nivel de evacuación **8,30m**). Por el efecto sumado de la crecida fluvial del Paraguay y el remanso desde el Paraná, el nivel en Formosa comienza hoy a estabilizarse en el ascenso.

RÍO PARANÁ EN TERRITORIO ARGENTINO

PROPAGACIÓN DE CRECIDA

Se registraron precipitaciones entre 20-60 mm en el Litoral, con máximos del orden de 120 mm en el este de Chaco y noreste de Corrientes en la última semana. Se prevé la ocurrencia de lluvias leves en el Litoral en los próximos días.

La tendencia ascendente predomina en todo el curso del río agua debajo de Corrientes-Barranqueras.

CORRIENTES: el nivel bajó de un máximo en la semana de 7,22m el 30/dic a 6,96m el 03/ene hoy su nivel ligo a los **7,18m**. (**Superó el nivel de evacuación 7,00m**).

GOYA: el nivel bajo de 6,46m a **6,21m** hoy, (**Superó el nivel de evacuación de 5,70m**)

LA PAZ: el nivel subió de **6,60m** el 30/dic a **6,74** el 03/dic hoy su nivel es de **6,72m**. (**Superó el nivel de evacuación de 6,15m**)

SANTA FE: el nivel subió de 6,13m a **6,60m** el 05/dic hoy su nivel es de **6,58m**. (**Superó el nivel de evacuación de 5,70m**)

ROSARIO: subió de 4,94m a **5,29m** hoy. (**Supero el nivel de alerta 5,00m**)

RÍO URUGUAY

CRECIDA EXTRAORDINARIA

Se registraron lluvias entre 60-80 mm en la semana sobre la cuenca media y con montos menores en el resto de la cuenca. No se esperan lluvias significativas en los próximos cinco días.

En el **SOBERBIO** el caudal descendió con fluctuaciones de un máximo semanal de 5.700m³/s el 01/dic a un mínimo de 2.7000m³/s hoy. El aporte del tramo misionero-brasileño del río se mantiene por encima de los 1.000m³/s.

En **SAN JAVIER** el caudal fluctuó entre un máximo de 6.100m³/s el 02/dic y un mínimo de 3.600m³/s el 02/ene. En **SANTO TOMÉ** el caudal descendió progresivamente de 11.650m³/s el 30/dic a 6.600m³/s hoy. **PASO DE LOS LIBRES:** el caudal descendió con algunas fluctuaciones de 23.950m³/s el 30/dic a 18.800m³/s hoy.

El Aporte Total al embalse de **SALTO GRANDE** bajo en la semana de **30.100**m³/s el 31/dic a 21.100m³/s hoy. La tendencia descendente se mantendría en la próxima semana.

La **descarga** Descendió gradualmente en la semana de **30.400**m³/s el 31/dic a **24.300**m³/s hoy.

CONCORDIA el nivel bajo levemente de **15,88**m a **13,48**m hoy (**Superó el nivel de evacuación 12,50m**).

CONCEPCIÓN DEL URUGUAY: también bajó de **8,40**m a **7,76**m hoy (**Nivel de evacuación 6,30m**). Es el máximo registro de los últimos 56 años. Volvería a ubicarse por debajo del Nivel de Evacuación a partir del 12/ene.

Pto. GUALEGUAYCHÚ el nivel subió de 4,20m a 4,12m hoy. (**Supero el nivel de evacuación 3,80m**)

Se mantendría por encima del Nivel de Alerta por lo menos hasta el 13/ene.

Fuentes: Prefectura Naval Argentina, Servicio de Hidrografía Naval, Comisión Técnica Mixta de Salto Grande, Entidad Binacional Yacyretá, EVARSA, COREBE, SSRRHH, Centro de Informaciones Meteorológicas FICH-UNL

**EL PRÓXIMO JUEVES 07 DE ENERO DE 2016 SE EMITIRÁ UN NUEVO INFORME DE MONITOREO
EL PROXIMO MENSAJE COMPLETO SERA EMITIDO EL MIÉRCOLES 13 DE ENERO DE 2016**



NIVELES HIDROMETRICOS (cm) (02:00hs)

FECHA: 06/01/2016

ESTACION	LECTURA (cm)	VAR. DIARIA	NIVEL ALERTA	NIVEL EVAC.	ESTACION	LECTURA (cm)	VAR. DIARIA	NIVEL ALERTA	NIVEL EVAC.	ESTACION	LECTURA (cm)	VAR. DIARIA	NIVEL ALERTA	NIVEL EVAC.
RIO IGUAZU														
ANDRESITO	256	-32	1050	1350	IGUAZU	2550	-60	2500	4000					
RIO PARAGUAY														
PILCOMAYO	827	4	535	600	FORMOSA	981	6	780	830	BERMEJO	S/E	---	650	700
ISLA DEL CERRITO	S/E	---	620	680										
RIO PARANA														
LIBERTAD	2410	-120	2900	3100	ELDORADO	1950	-60	2100	2300	POSADAS	1037	4	1100	1200
ITUZAINGO	380	-8	350	400	ITA IBATE	578	20	700	750	ITATI	742	34	680	750
CORRIENTES	718	13	650	700	BARRANQUERAS	706	4	600	650	BELLA VISTA	641	0	600	640
GOYA	621	-4	520	570	RECONQUISTA	601	-4	510	530	ESQUINA	592	-4	500	540
LA PAZ	672	-2	580	615	SANTA ELENA	704	-1	690	725	PARANA	622	0	470	500
SANTA FE	658	-2	530	570	DIAMANTE	633	2	530	550	ROSARIO	529	6	500	530
DELTA DEL PARANA														
V. CONSTITUCION	455	7	400	450	SAN NICOLAS	412	6	420	500	RAMALLO	376	6	350	400
VICTORIA	600	16	460	490	IBICUY	195	10	280	310	PARANACITO	264	6	230	260
SAN PEDRO	308	8	340	360	BARADERO	265	-5	280	310	ZARATE	170	60	200	220
RIO URUGUAY														
PEPIRI MINI	359	14	---	---	EL SOBERBIO	275	-8	---	---	ALBA POSSE	360	-10	---	---
PANAMBI	200	-20	---	---	SAN JAVIER	332	-68	800	1000	PTO. CONCEPCIÓN	445	6	1550	1650
GARRUCHOS	486	-64	1200	1400	SANTO TOME	765	-8	1050	1200	ALVEAR	1000	-32	950	1100
PASO LIBRES	966	-28	750	850	MONTE CASEROS	800	-23	750	850	S. GRANDE ARR.	3473	2	3550	3600
S.GRANDE ABAJO	1631	-88	1730	1780	CONCORDIA	1348	-82	1100	1250	COLON	945	-45	710	790
CONC. URUGUAY	776	-32	530	630	P. GUALEGUAYCHU	412	-2	350	380	B. GUALEGUAYCHU	398	-2	290	315

FUENTES: PREFECTURA NAVAL ARGENTINA - COMISION TECNICA MIXTA SALTO GRANDE - ENTIDAD BINACIONAL YACYRETÁ

CAUDALES HIDROMETRICOS (m3/s)

FECHA: 06/01/2016

ESTACION	VALOR CALCULADO	ESTACION	VALOR CALCULADO	ESTACION	VALOR CALCULADO
ANDRESITO	3640	YACYRETÁ EROG.	28600	SANTO TOME	6610
PILCOMAYO	10102	CORRIENTES	33367	PASO DE L' LIBRES	18760
				APORTE S.GRANDE	21148