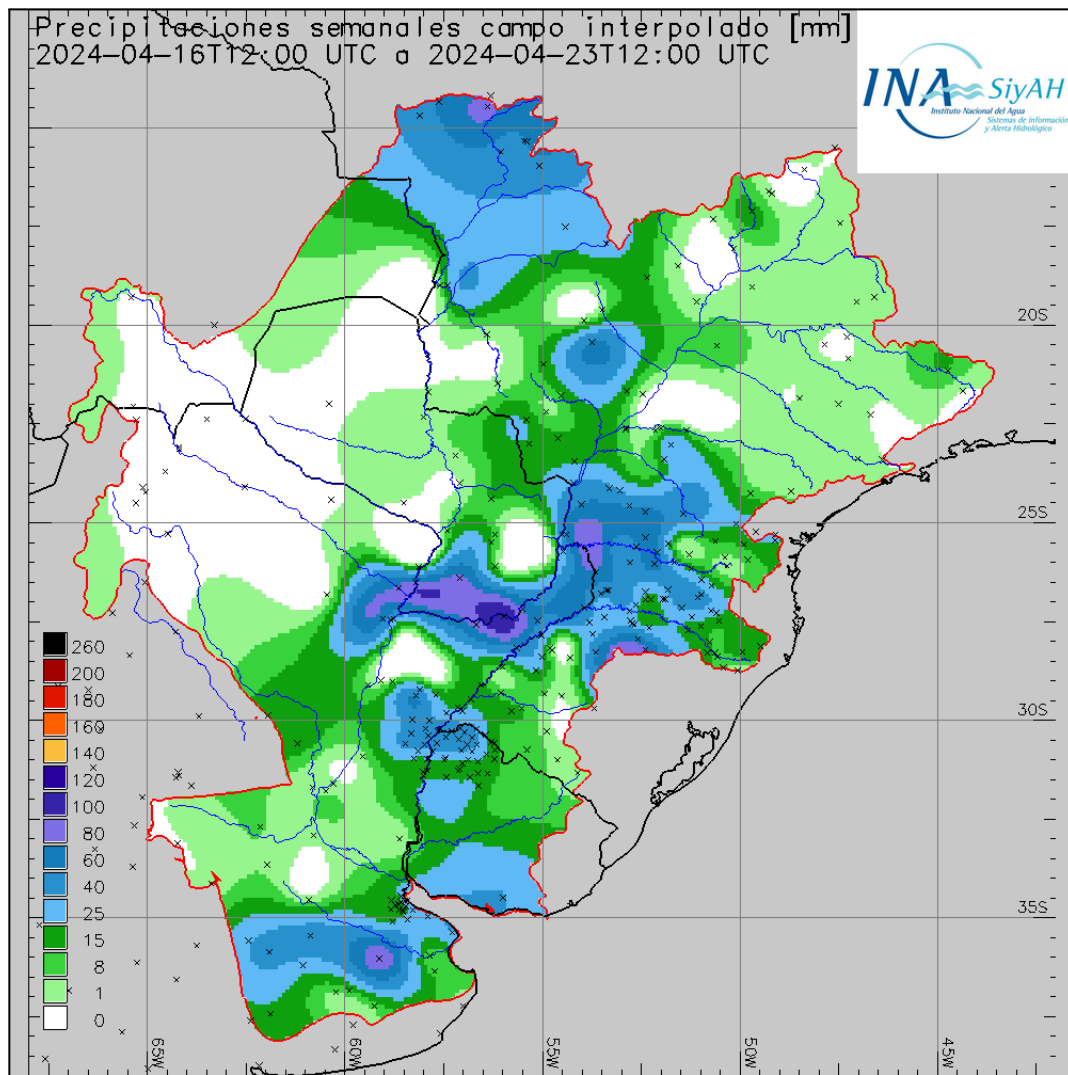




SITUACIÓN METEOROLÓGICA

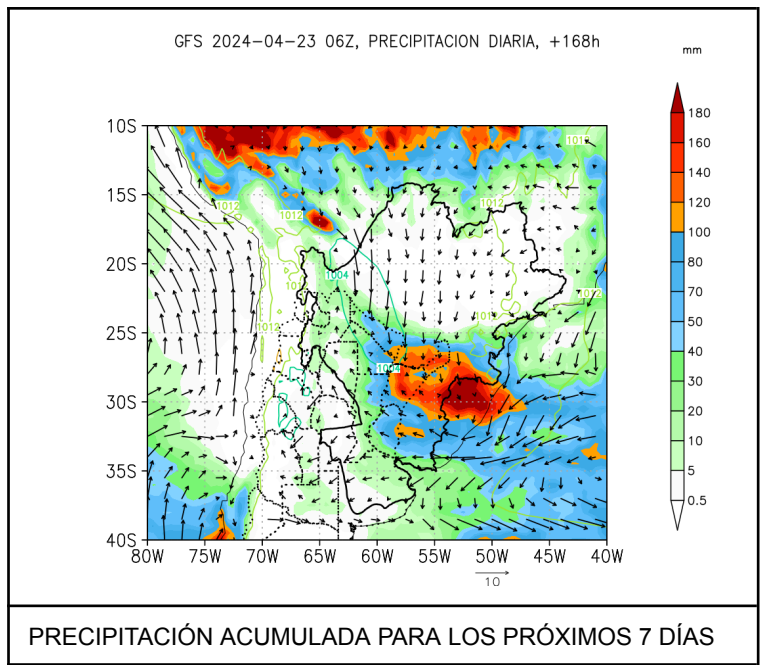
MENSAJE N° 10021  
23 de abril de 2024

REGIÓN DE PRONÓSTICO: Cuencas de los Ríos Paraná, Paraguay, Uruguay  
**Lluvias acumuladas en la última semana (información proveniente del Servicio Meteorológico Nacional).**

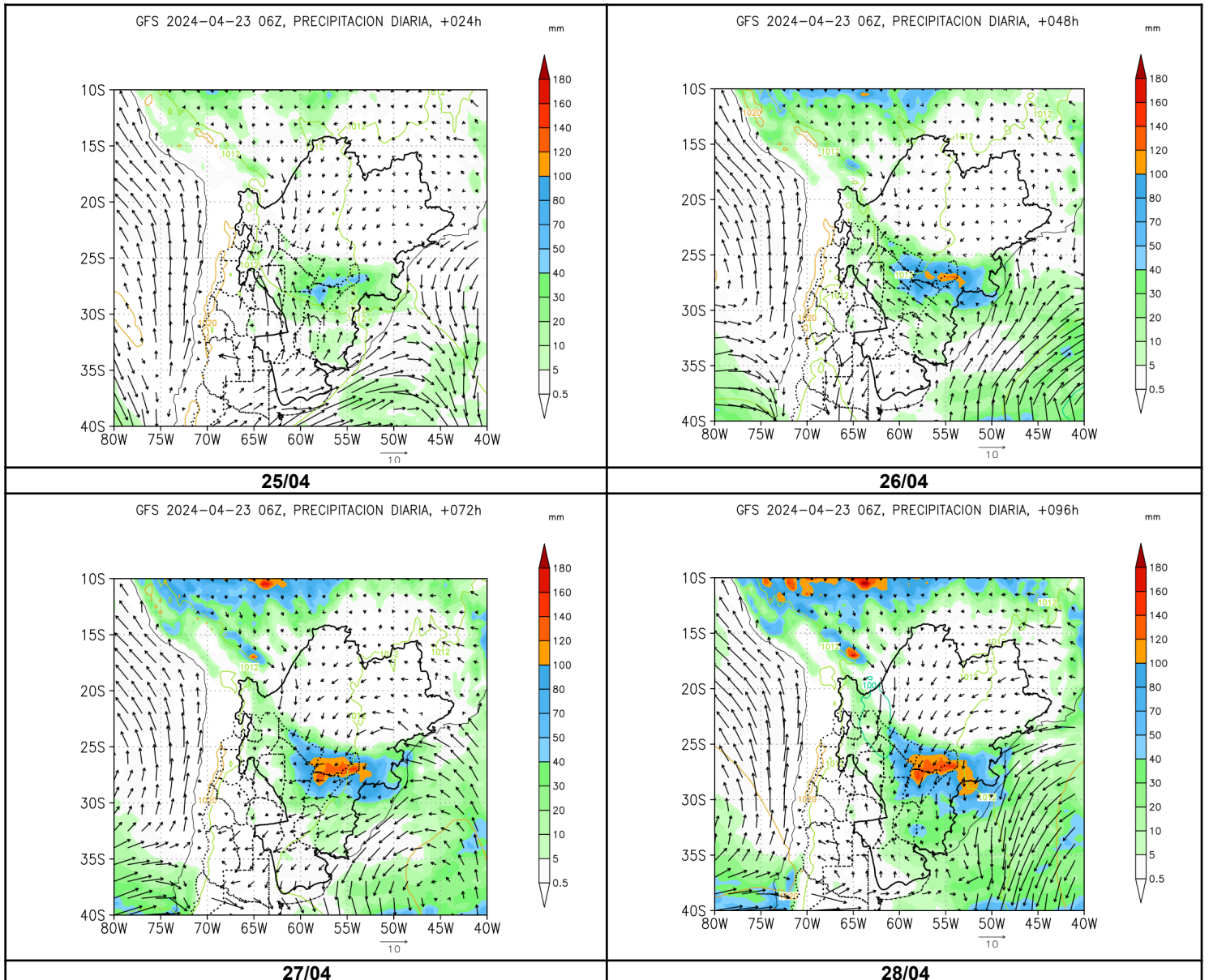


Para lo que resta del día martes continúan las precipitaciones leves a moderadas sobre un núcleo que comprende el tramo superior y medio del río Uruguay, entre Chapecó y Santo Tomé, el incremental a Yacyretá y tramo inferior del río Paraguay.

Para la semana, se esperan precipitaciones sobre latitudes mayores a 25°S: Los mayores acumulados se esperan que se den sobre la cuenca del río Uruguay, de variada distribución, siendo superiores sobre el tramo Chapecó - Santo Tomé. A su vez se esperan acumulados moderados sobre el tramo del río Paraná en territorio argentino - paraguayo. En el resto de la cuenca del Paraná medio inferior se esperan acumulados leves.



### Precipitación acumulada a 4 días entre viernes y lunes



Fuentes: Servicio Meteorológico Nacional (Argentina) - National Centers of Environmental Prediction (NCEP/NOAA EEUU) - Centro de Previsão de Tempo e Estudos Climáticos (CPTEC/INPE/MCT - Brasil) - Instituto Nacional de Meteorologia (INMET/MAPA - Brasil) - SENAMHI (Bolivia).