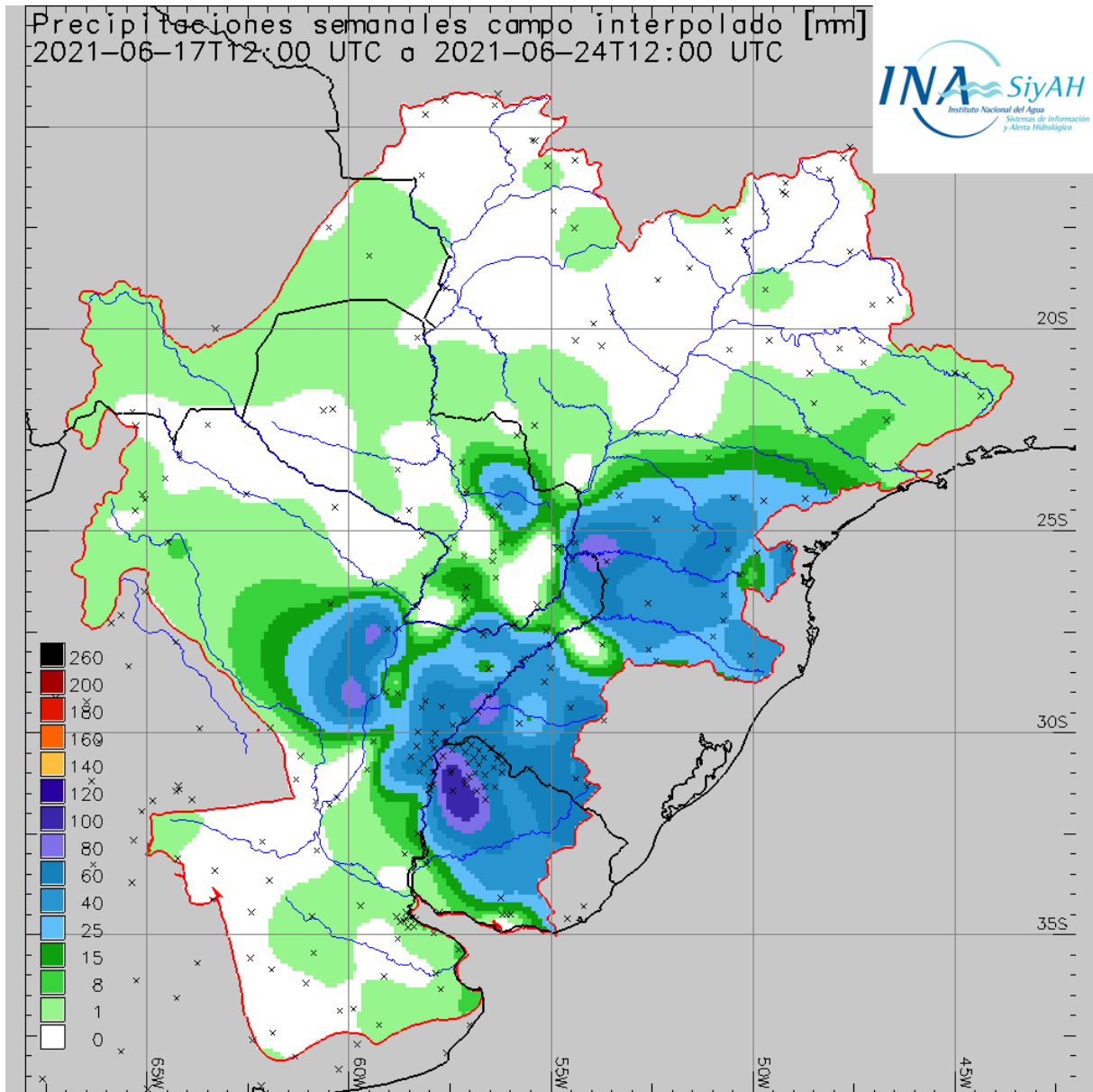




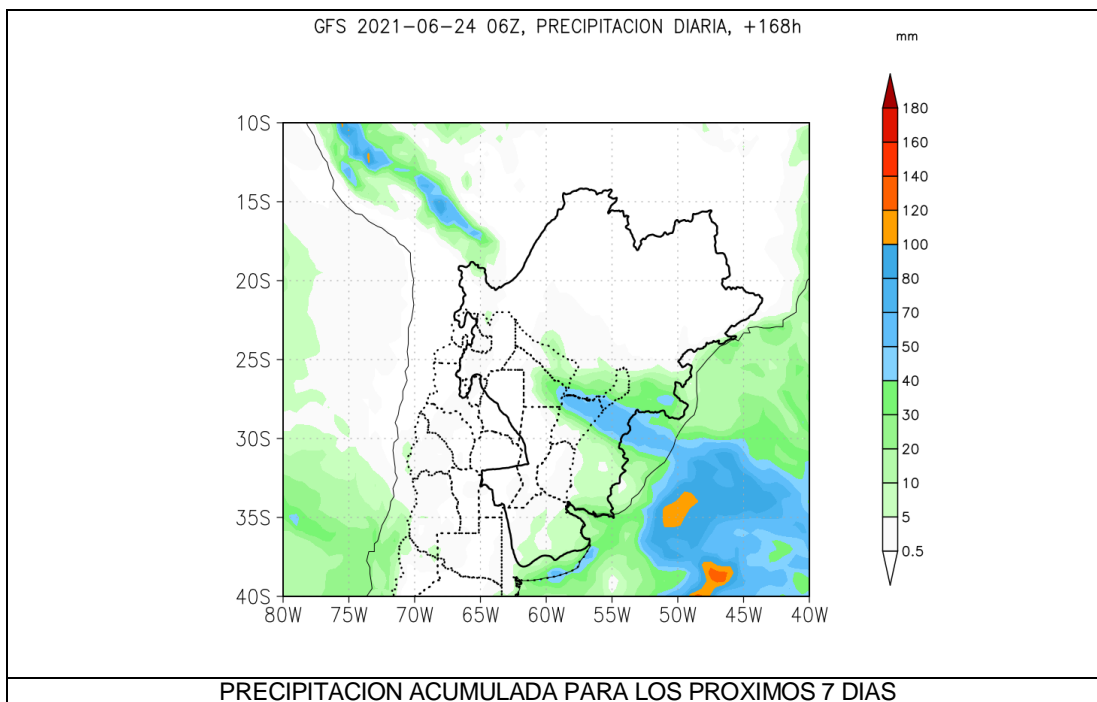
SITUACIÓN METEOROLÓGICA

MENSAJE N° 9439  
24 de junio de 2021

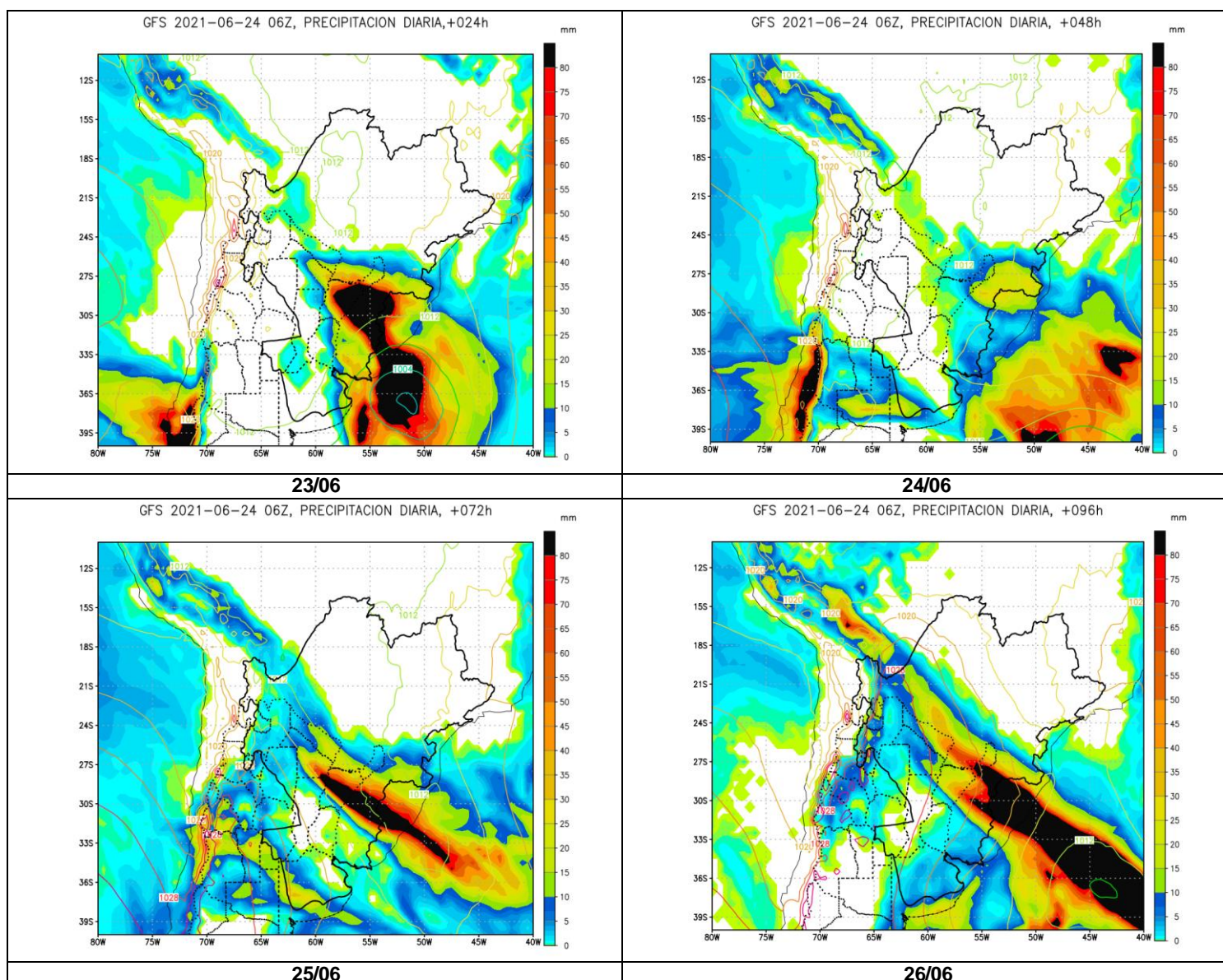
REGIÓN DE PRONOSTICO: Cuencas de los Ríos Paraná, Paraguay, Uruguay  
**Lluvias acumuladas en la última semana (información proveniente del Servicio Meteorológico Nacional).**



Para lo que resta del día jueves se espera que las lluvias se ubiquen en el litoral argentino, manteniéndose la inestabilidad en la región durante los días próximos con probabilidad de que se generen lluvias aisladas. Esta pronosticado que durante el domingo de ingreso un sistemas de bajas presiones asociado a lluvias que afecte principalmente a la cuenca media del rio Uruguay, provincia de Corrientes y sur de Brasil.



### Precipitación acumulada a 4 días entre viernes a lunes



Fuentes: Servicio Meteorológico Nacional (Argentina) - National Centers of Environmental Prediction (NCEP/NOAA EEUU) - Centro de Previsão de Tempo e Estudos Climáticos (CPTEC/INPE/MCT - Brasil) - Instituto Nacional de Meteorología (INMET/MAPA - Brasil) - SENAMHI (Bolivia).