



Ministerio de Obras Públicas
- Secretaría de Infraestructura y Política Hídrica -
Subsecretaría de Obras Hidráulicas
Instituto Nacional del Agua

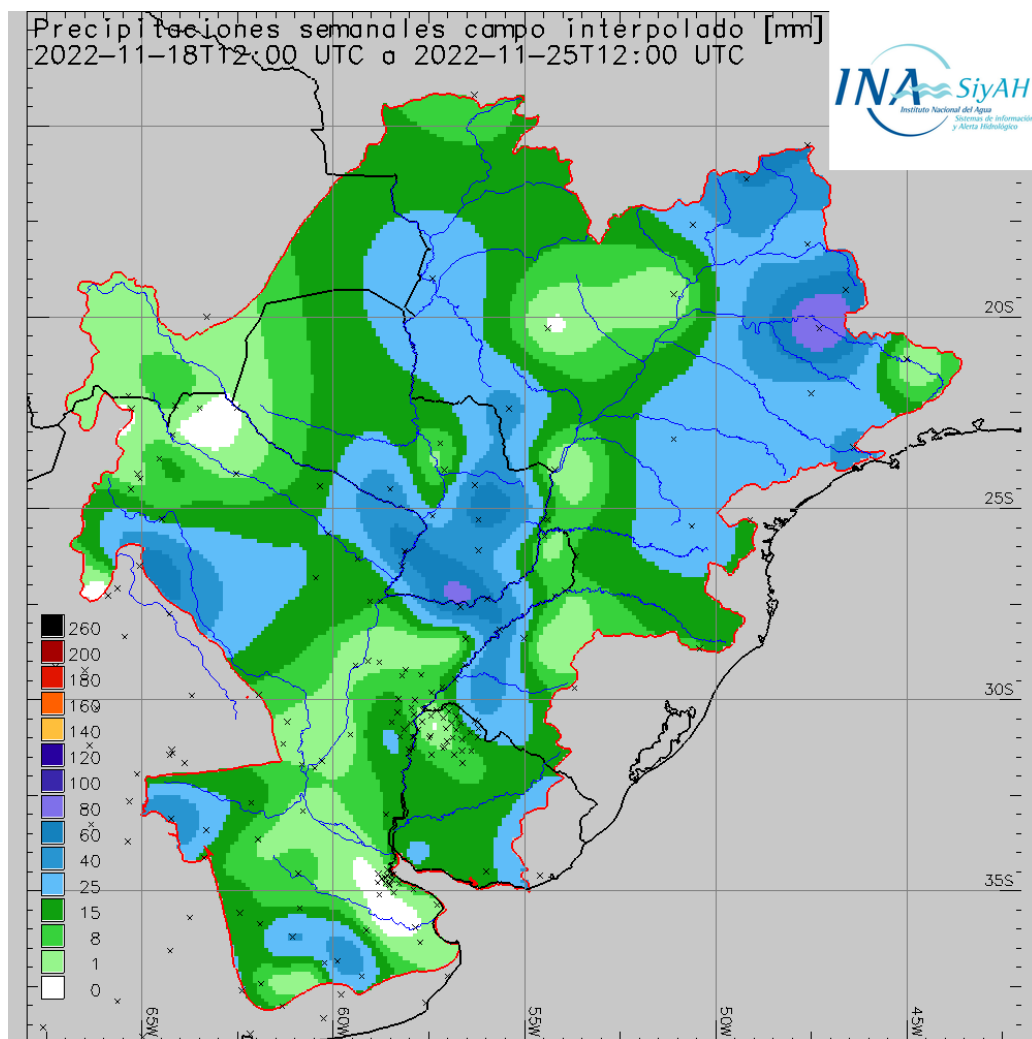


“Las Malvinas son Argentinas”

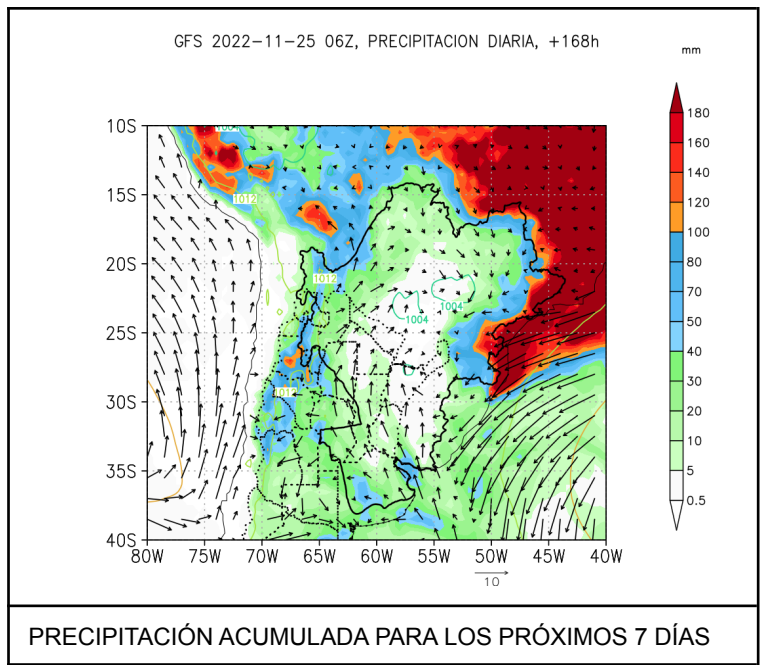
SITUACIÓN METEOROLÓGICA

MENSAJE N° 9787
25 de Noviembre de 2022

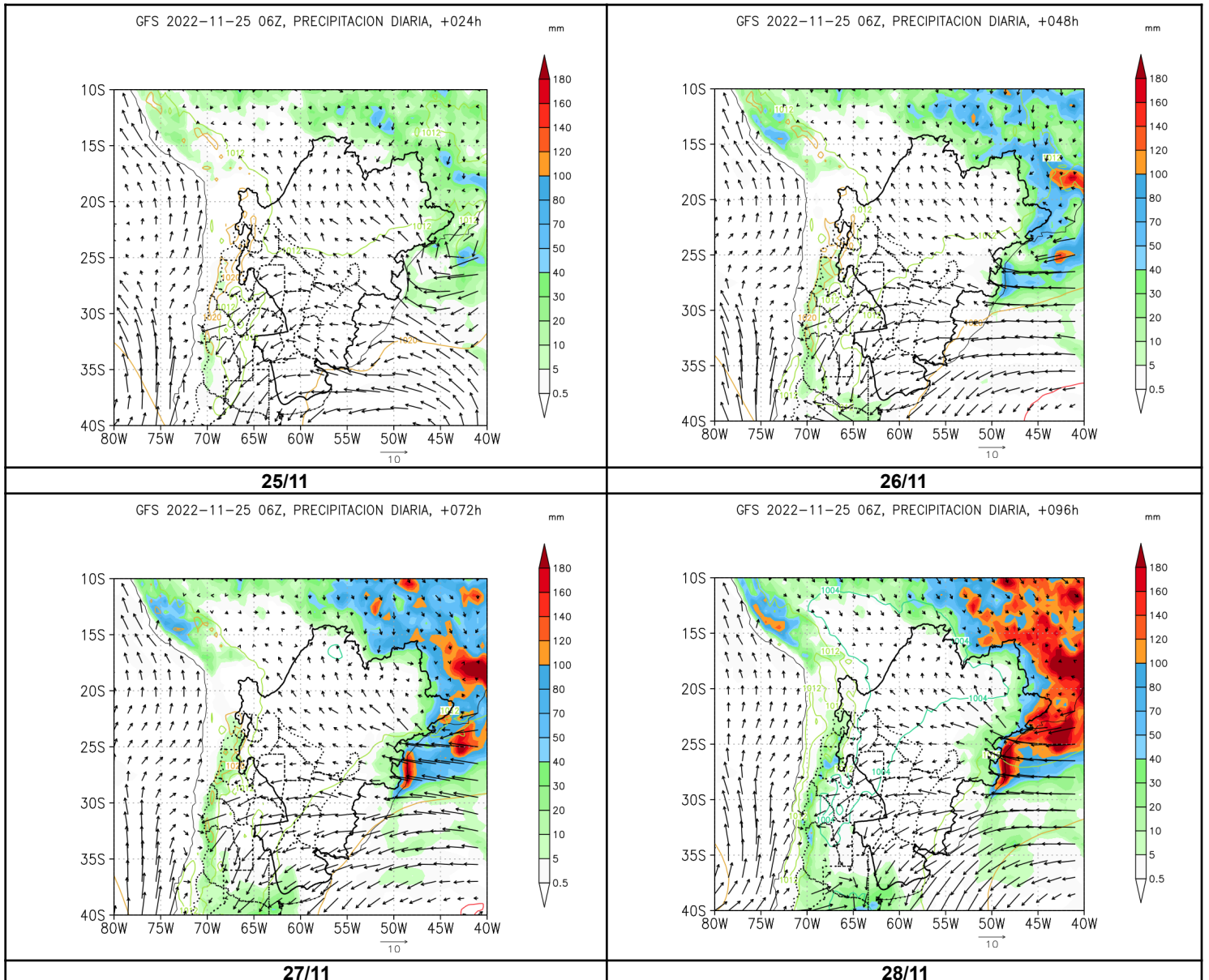
REGIÓN DE PRONÓSTICO: Cuencas de los Ríos Paraná, Paraguay, Uruguay
Lluvias acumuladas en la última semana (información proveniente del Servicio Meteorológico Nacional).



Para lo que resta del día viernes no se prevé la ocurrencia de eventos precipitantes de relevancia sobre el área de aporte a los diversos tramos que conforman la Cuenca del Plata. Según la previsión meteorológica utilizada, para los próximos días se espera contar con eventos precipitantes leves o ligeramente moderados sobre el área de aporte al sector regulado del Alto Paraná, parte de su sector no regulado, y sobre el área de aporte al tramo superior del río Iguazú.



Precipitación acumulada a 4 días entre viernes y lunes



Fuentes: Servicio Meteorológico Nacional (Argentina) - National Centers of Environmental Prediction (NCEP/NOAA EEUU) - Centro de Previsão de Tempo e Estudos Climáticos (CPTEC/INPE/MCT - Brasil) - Instituto Nacional de Meteorologia (INMET/MAPA - Brasil) - SENAMHI (Bolivia).